







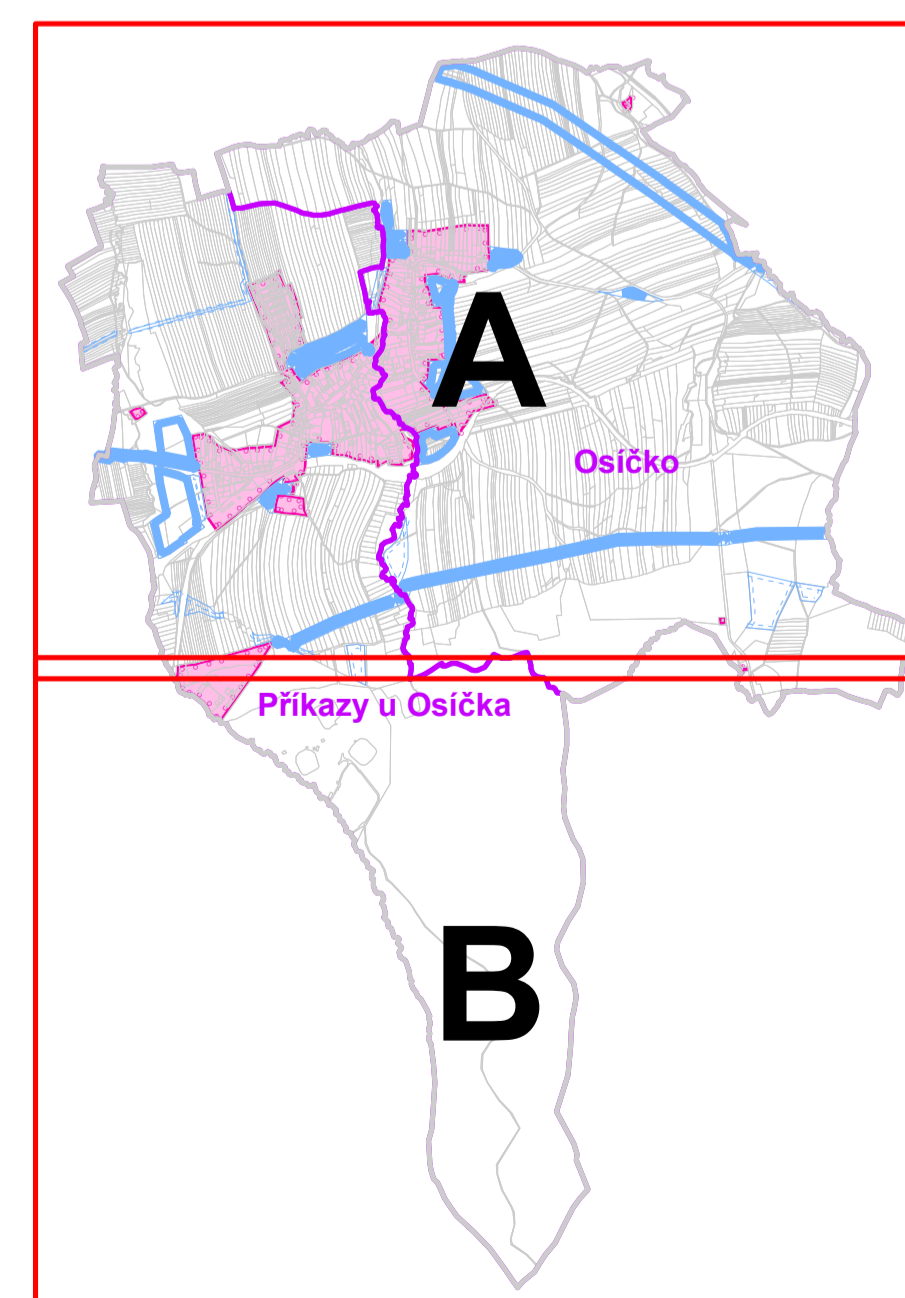
# ÚZEMNÍ PLÁN OSÍČKO

## VÝKRES ZÁKLADNÍHO ČLENĚNÍ ÚZEMÍ



### Legenda

-  řešené území
-  katastrální hranice
-  zastavěné území k 1.6.2014
-  číslo návrhových ploch
-  parcelní kresba
-  vnitřní kresba parcel
  
-  plochy přestavby
-  návrhové plochy - zastavitelné plochy
-  návrhové plochy - ostatní



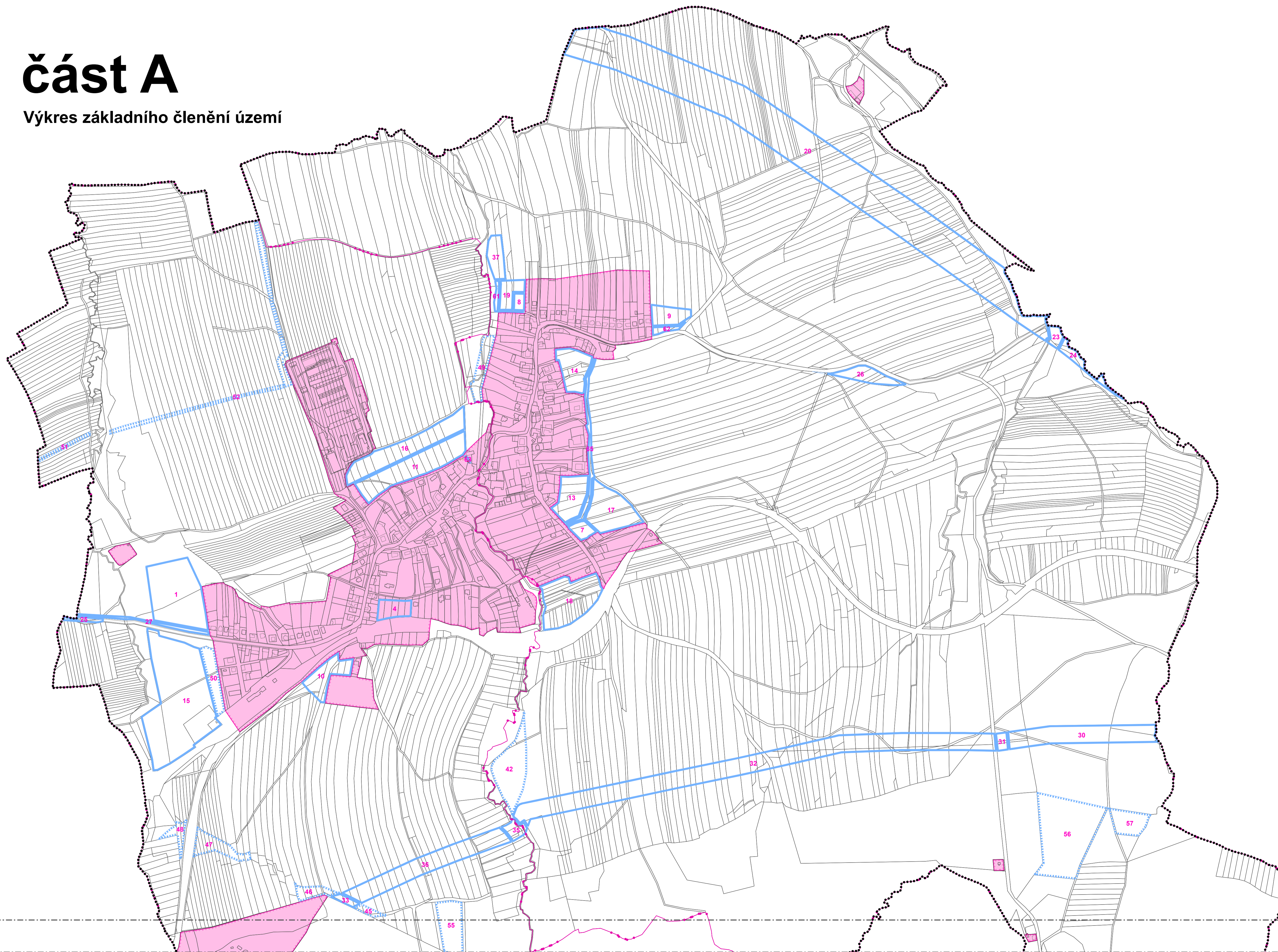
ZÁZNAM O ÚČINNOSTI	
Správní orgán, který územní plán vydal:	Zastupitelstvo obce Osíčko
Datum nabytí účinnosti:	
Jméno, příjmení, funkce a podpis oprávněné úřední osoby pořizovatele, otisk úředního razítka:	Věra Raabová referent odboru územního plánování a stavebního řádu

HLAVNÍ PROJEKTANT:	<b>STEMIO, a.s.</b> sídlu: LAZARSKÁ 1718/3, 110 00 PRAHA 1  provozovna: J. STAŠI 165, 763 02 ZLÍN- MALENOVICE tel./fax: + 420 577 158 529 mobil: +420 731 653 834 email: zlin@stemio.cz	ČÍSLO PARÉ:	AUTORIZACE:
<b>Stemio</b>			
OBJEDNATEL:	<b>Obec OSÍČKO</b>	DATUM:	srpen 2015
POŘIZOVATEL:	<b>MĚSTSKÝ ÚŘAD BYSTRČICE POD HOSTÝNEM</b> Odbor územního plánování a stavebního řádu	ZAKÁZKA ČÍSLO:	13_260
NÁZEV AKCE:	<b>ÚZEMNÍ PLÁN OSÍČKO</b>	ARCHITEKT:	Ing. arch. Vladimír Pokluda
OBSAH:	<b>VÝKRES ZÁKLADNÍHO ČLENĚNÍ ÚZEMÍ</b>	STUPEŇ:	ČISTOPIS
		MĚŘÍTKO:	1:5 000
		ČÍSLO VÝKRESU:	I.B1



# část A

Výkres základního členění území





# část B

Výkres základního členění území

