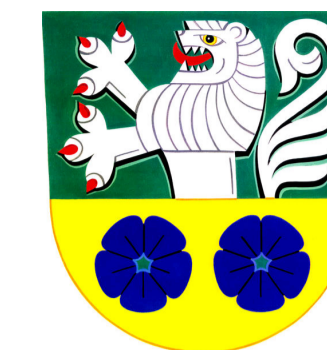


# ÚZEMNÍ PLÁN OSÍČKO

## KOORDINAČNÍ VÝKRES



### STAV NÁVRH

	číslo plochy s rozdílným způsobem využití
	řešené území
	zastavěné území k 1. 6. 2014
	zastavitelné plochy
	vrstevnice 2m

	biocentra ÚSES
	biokoridory ÚSES
	plochy hromadného bydlení
	plochy individuálního bydlení
	plochy občanského vybavení
	plochy pro tělovýchovu a sport
	plochy individuální rekreace- zahrady
	plochy veřejných prostranství
	plochy technické infrastruktury
	plochy smíšené obytné vesnické
	plochy výroby a skladování
	plochy pro silniční dopravu
	plochy pro drážní dopravu
	plochy sídelní zeleně
	plochy vodních ploch a toků
	plochy zemědělské
	plochy krajinné zeleně
	plochy přírodní
	plochy lesní
	plochy lesů ostatních a specifických
	plochy specifické

### STAV NÁVRH

	nemovitá kulturní památka (objekty)
	objekt v památkovém zájmu
	objekt požární ochrany
	pietní místo
	archeologické naleziště II. kategorie
	plocha integrované záchranného systému (Čepro a. s.)

### ENERGETIKA, SPOJE

	trafostanice
	HOST - řídící ústředna
	regulační stanice plynu
	vedení elektrické sítě VN 1-35 kV
	VTL plynovod
	STL plynovod
	produktovod
	telekomunikační kabel
	radioreléová trasa
	areál skladu pohonných hmot
	ochranné pásmo produktovodu
	ochranné pásmo elektrické sítě
	bezpečnostní pásmo VTL plynovodu
	ochranné pásmo vysílací

celé správní území obce je situováno v ochranném pásmu radiolokačního zařízení Ministerstva obrany

### VODNÍ HOSPODÁŘSTVÍ

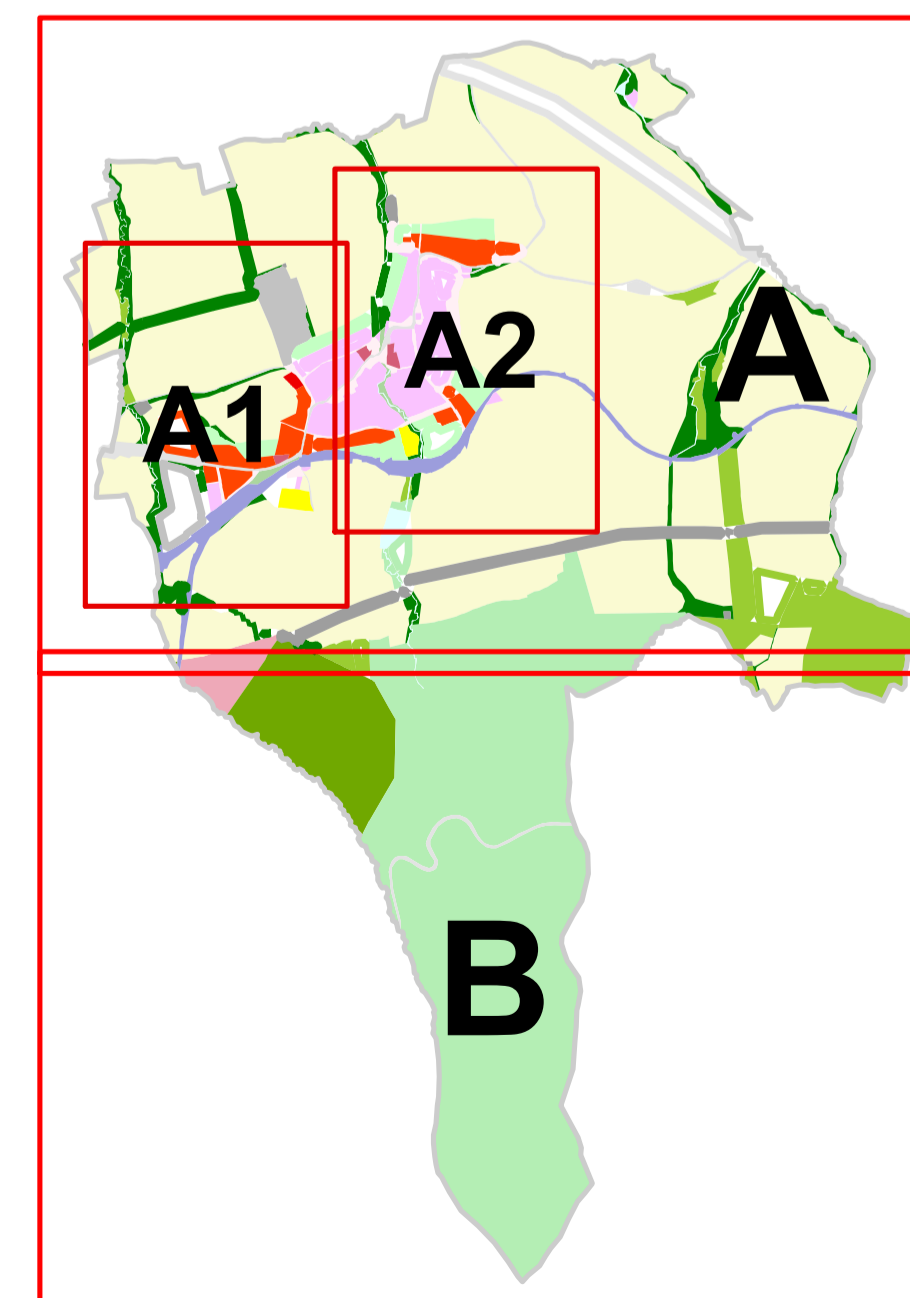
	vodní zdroj
	vodojem
	čistírna odpadních vod
	protipovodňová hráz
	místní vodovodní síť
	jednotná kanalizace
	území určené k rozlivům povodní
	OP vod. zdroje I. stupně
	OP vod. zdroje II. stupně
	plochy meliorací

### DOPRAVA

	autobusová zastávka
	železniční zastávka
	cyklostezka, cyklistická trasa
	turistická trasa
	silnice II. tř.
	silnice III. tř.
	železniční vlečka
	železniční trať
	ochranné pásmo dráhy

### OCHRANA PŘÍRODY, KRAJINA

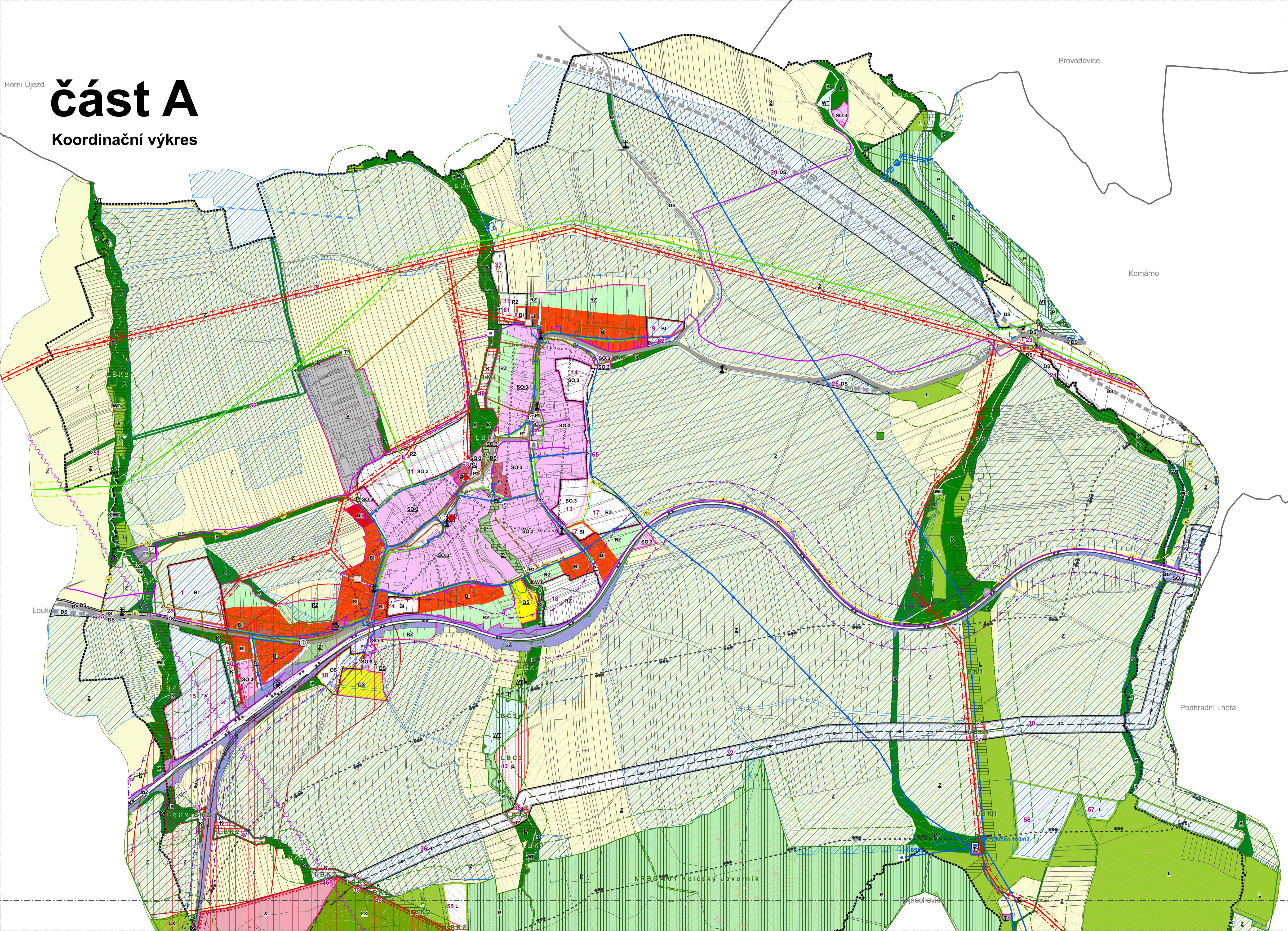
	místo vyhlídky
	pohledový horizont regionálního významu
	OP přírodní rezervace
	přírodní rezervace
	významný krajinný prvek registrovaný
	přírodní park Hostýnské vrchy
	NATURA 2000- evropsky významná lokalita Hostýnské vrchy
	NATURA 2000- ptačí oblast Hostýnské vrchy
	pásmo 50m od lesa
	les zvláštního určení



HLAVNÍ PROJEKTANT:	<b>STEMIO, a.s.</b> sídlu: LAZARSKÁ 1718/3, 110 00 PRAHA 1 provozovna: J. STAŠI 165, 763 02 ZLÍN- MALENOVICE tel./fax: + 420 577 158 529 mobil: +420 731 653 834 email: zlin@stemio.cz	ČÍSLO PARÉ:	AUTORIZACE:
<b>Stemio</b>			
OBJEDNATEL:	<b>Obec Osíčko</b>	DATUM:	srpen 2015
POŘIZOVATEL:	<b>MĚSTSKÝ ÚŘAD BYSTRICE POD HOSTÝNEM</b> Odbor územního plánování a stavebního řádu	ZAKÁZKA ČÍSLO:	13_260
NÁZEV AKCE:	<b>ÚZEMNÍ PLÁN OSÍČKO</b>	ARCHITEKT:	Ing. arch. Vladimír Pokluda
OBSAH:	<b>KOORDINAČNÍ VÝKRES</b>	STUPEŇ:	ČISTOPIS
		MĚŘÍTKO:	1:5 000 (A, B) 1:2 000 (A1, A2)
		ČÍSLO VÝKRESU:	II.B2

# část A

## Koordinální výkres



Provodovice

Komárno

Podhradní Lhota

Louky

Karlůvský Javorník

Rechevitz



# část A1

Koordinační výkres

