

# ÚZEMNÍ PLÁN OSÍČKO

## VÝKRES PŘEDPOKLÁDANÝCH ZÁBORŮ PŮDNÍHO FONDU



### Legenda

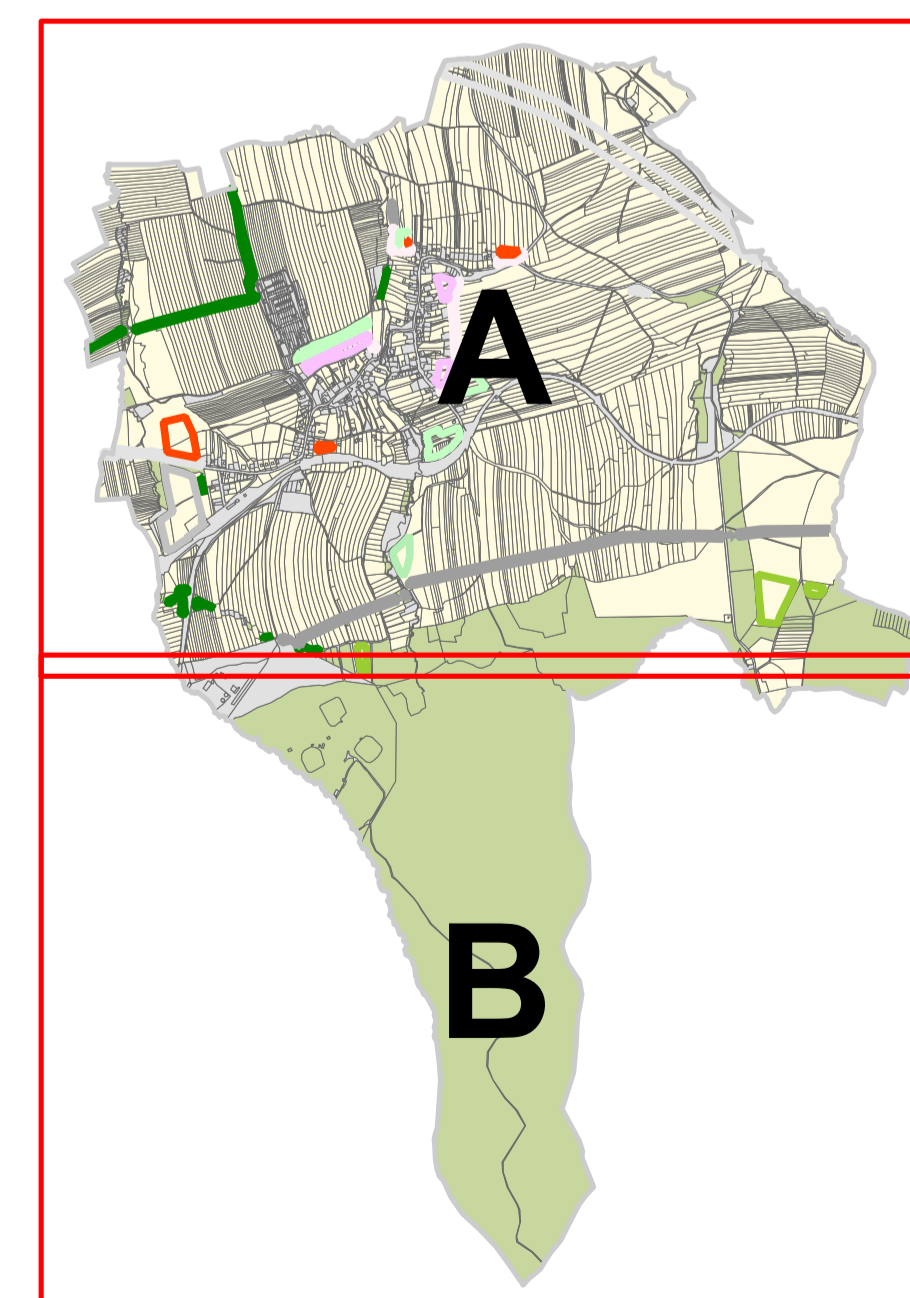
- řešené území
- zastavěné území k 1.6.2014
- zastavitelná plocha
- číslo a kód navrhovaných ploch
- hranice BPEJ s kódovým označením a třídou ochrany ZPF
- pozemky ZPF
- pozemky PUPFL
- ostatní pozemky
- investice v ZPF

### NÁVRHOVANÉ PLOCHY (předpokládaný zábor)

- plochy individuálního bydlení
- plochy pro tělovýchovu a sport
- plochy individuální rekreace- zahrady
- plochy smíšené obytné vesnické
- plochy pro silniční dopravu
- plochy výroby a skladování
- plochy veřejných prostranství
- plochy technické infrastruktury
- plochy krajinné zeleně
- plochy přírodní
- plochy lesní

číslo funkční plochy	kód funkce	výměra plochy celkem (ha)	v ZÚ (ha)	v PUPFL (ha)	v ZPF (ha)	z toho v kultuře orná půda (ha)	z toho v kultuře zahrada (ha)	z toho v kultuře ovocný sad (ha)	z toho v kultuře trvalý travní porost (ha)	z toho v třídě ochrany ZPF II (ha)	z toho v třídě ochrany ZPF III (ha)	z toho v třídě ochrany ZPF IV (ha)	z toho v třídě ochrany ZPF V (ha)	popis
1	BI	2,37			2,37	2,37								plocha individuálního bydlení
4	BI	0,46			0,46	0,19	0,27							plocha individuálního bydlení
7	BI	0,25			0,24	0,24				0,24				plocha individuálního bydlení
8	BI	0,15			0,15	0,15					0,15			plocha individuálního bydlení
9	BI	0,51			0,51	0,51					0,51			plocha individuálního bydlení
10	OS	0,78			0,16	0,02	0,14				0	0,16		plocha pro tělovýchovu a sport
11	SO.3	1,83			1,8	0,28	1,09	0,43			1,81			plocha smíšená obytná vesnická
13	SO.3	0,87			0,73	0,73				0,73				plocha smíšená obytná vesnická
14	SO.3	0,85			0,76	0,3	0,46			0,31	0,46			plocha smíšená obytná vesnická
15	V	4,88			4,77	4,77					4,77			plocha výroby a skladování
16	RZ	1,74			1,74	0,37	0,78	0,59			1,74			plocha individuální rekreace- zahrady
17	RZ	1,31			1,29	1,23	0,06			1,29				plocha individuální rekreace- zahrady
18	RZ	1,73			1,66	1,52	0,05		0,09	0,09	1,57		0	plocha individuální rekreace- zahrady
19	RZ	0,42			0,42	0,42					0,25		0,17	plocha individuální rekreace- zahrady
20	DS	14,07			13,47	13,13			0,35		13,46	0,02		plocha pro silniční dopravu
23	DS	0,21			0,18	0,03			0,15		0,18			plocha pro silniční dopravu
24	DS	0,4			0,12	0,08			0,03		0,12			plocha pro silniční dopravu
25	DS	0,15			0,07	0,02			0,05		0,07			plocha pro silniční dopravu
26	DS	0,59		0,03	0,56	0,56					0,56			plocha pro silniční dopravu
27	DS	0,36			0,35	0,24			0,11		0,35			plocha pro silniční dopravu
30	T*	1,97		0,23	1,71				1,71		0,22	1,5		plocha technické infrastruktury
31	T*	0,16		0,14										plocha technické infrastruktury
32	T*	6,49			6,43	4,56			1,87		4,34	2,09		plocha technické infrastruktury
33	T*	0,15			0,11	0,11			0		0,11			plocha technické infrastruktury
35	T*	0,26		0,13	0,07				0,07		0,07			plocha technické infrastruktury
36	T*	2,23			2,19	1,75			0,44		2,19			plocha technické infrastruktury
37	T*	0,5			0,5	0,5					0		0,49	plocha technické infrastruktury
42	P	1,34			1,34	1,31			0,03		0	1,34		plocha přírodní
45	K	0,14			0,09	0,09					0,09			plocha krajinné zeleně
46	K	0,31			0,27	0,23					0,27			plocha krajinné zeleně
47	K	0,59			0,52	0,52					0,52			plocha krajinné zeleně
48	K	0,25			0,23	0,23					0,23			plocha krajinné zeleně
49	K	0,54			0,14		0,12						0,14	plocha krajinné zeleně
50	K	0,54			0,54	0,54					0,54			plocha krajinné zeleně
51	K	0,17			0,17	0,17					0,17			plocha krajinné zeleně
52	K	1,17			1,17	1,17					1,14	0,03		plocha krajinné zeleně
55	L	0,9			0,9				0,9		0,9			plocha lesní
56	L	2,94			2,94				2,94		2,94			plocha lesní
57	L	0,59			0,56				0,56		0,06	0,5		plocha lesní
61	P*	0,15			0,12	0,12							0,12	plocha veřejných prostranství
62	P*	0,15			0,15	0,15					0,15			plocha veřejných prostranství
63	P*	0,02	0,02											plocha veřejných prostranství
65	P*	0,57			0,26	0,16	0,1				0,26			plocha veřejných prostranství
<b>CELKEM</b>		<b>56,06</b>	<b>0,02</b>	<b>0,53</b>	<b>52,22</b>	<b>38,04</b>	<b>3,8</b>	<b>1,02</b>	<b>9,36</b>	<b>3,58</b>	<b>34,79</b>	<b>12,96</b>	<b>0,92</b>	

pozn. uvedené hodnoty jsou automaticky zaokrouhlovány, což může způsobovat rozdíly v součtech jednotlivých hodnot; prázdné pole značí, že plocha nemá dopad do daného jevu (nepředstavuje zábor)



HLAVNÍ PROJEKTANT:	<b>STEMIO, a.s.</b> sídlo: LAZARSKÁ 1718/3, 110 00 PRAHA 1 provozovna: J. STAŠI 165, 763 02 ZLÍN- MALENOVICE tel./fax: + 420 577 158 529 mobil: +420 731 653 834 email: zlin@stemio.cz	ČÍSLO PARÉ:	AUTORIZACE:
<b>Stemio</b>			
OBJEDNATEL:	<b>Obec OSÍČKO</b>	DATUM:	<b>srpen 2015</b>
POŘIZOVATEL:	<b>MĚSTSKÝ ÚŘAD BYSTRICE POD HOSTÝNEM</b> Odbor územního plánování a stavebního řádu	ZAKÁZKA ČÍSLO:	<b>13_260</b>
NÁZEV AKCE:	<b>ÚZEMNÍ PLÁN OSÍČKO</b>	ARCHITEKT:	<b>Ing. arch. Vladimír Pokluda</b>
OBSAH:	<b>VÝKRES PŘEDPOKLÁDANÝCH ZÁBORŮ PŮDNÍHO FONDU</b>	STUPEŇ:	<b>ČISTOPIS</b>
		MĚŘÍTKO:	<b>1:5 000</b>
		ČÍSLO VÝKRESU:	<b>II.B3</b>



# část B

Výkres předpokládaných záborů  
půdního fondu

